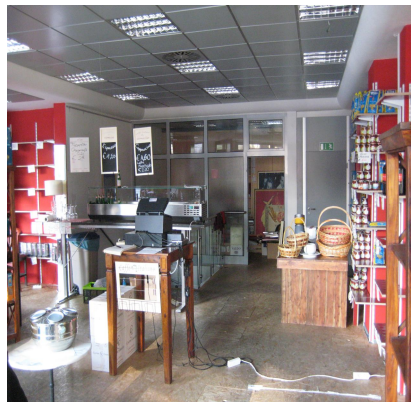




Schöneberg / Potsdamer Str. / Gewerbefläche



Die Gewerbefläche liegt direkt im Herzen Berlins, der Potsdamer Str. und bietet durch seine großzügige Schaufensterfront eine repräsentative Verkaufsfläche.
Lademöglichkeit und Stellplätze direkt auf dem Hof.
Die Verkehrsanbindung ist als hervorragend zu bezeichnen, da sich Bus, S und U-Bahn in unmittelbarer Nähe befinden.

Größe	280 m ² EG und 126 m ² im UG
Nettokaltmiete	wird nachgereicht zzgl. Nebenkosten
Stellplätze	ca. 50 Stellplätze / können angemietet werden
Provision	3 Nettokaltmieten zzgl. der gesetzlichen Mehrwertsteuer von 19%

Haben Sie noch Fragen?

Gern können Sie mich unter der Telefonnummer 030 / 88 71 02 54, Mobil unter 0162 / 35 66 019 erreichen oder auch per SMS/E-Mail den Besichtigungstermin abfragen.